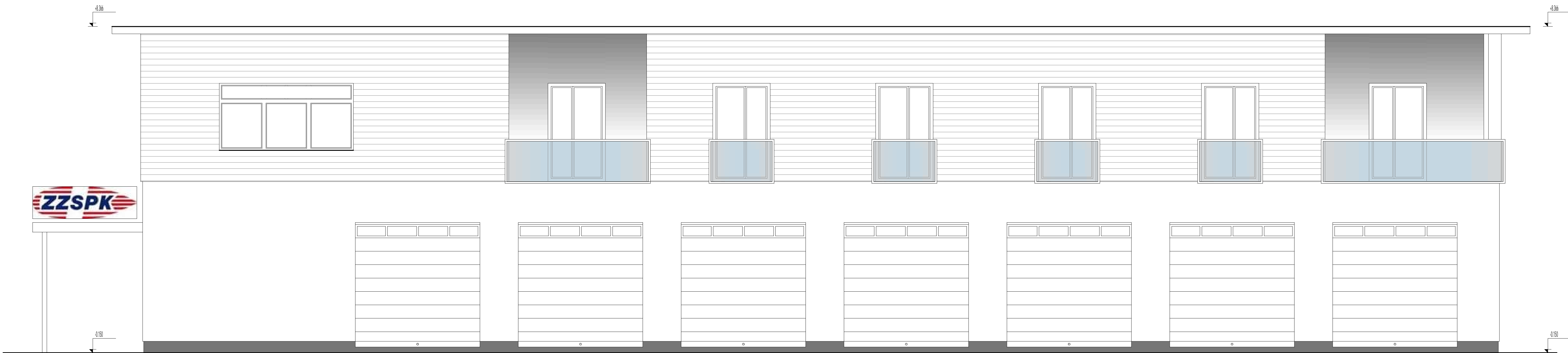


Pohled západní- do areálu nemocnice



- Barevné řešení:
1. Plochy 1.NP- silikonová omítka 2 mm, bílá barva
  2. Plochy 2.NP- palubkový obklad (popř. Al lamely s desingem dřeva) v lazurovací barvě odstín SIPO.
  3. Okna, vrata, ocelová konstrukce vstupního přístřešku šedá RAL 7033.
  4. Sokl- marmolitová omítka střednězrná šedá RAL 7033.

±0,000 = 492.000 m.n.m. BpV							
Výpracoval Ing. Jiří Červený- ČKAÚT: 0201037		Zlep. projektant Ing. Jiří Červený- ČKAÚT: 0201037		Hlavní architekt -		Ing. Jiří Červený Cihlářská 58, 321 00 Píseň- Libeň mobil: 602 293 768, <a href="mailto:jiří.cerveny@seznam.cz">jiří.cerveny@seznam.cz</a>	
Investor						Místo stavby Susice- 557153	
Zdravotnická záchranná služba Plzeňského kraje, Klatovská třída 2940/200, 301 00 Píseň, IČO: 45333009						Katastrální území Susice nad Otavou- 759601	
Adresa Výjezdová základna ZZSPK v Susici						Datum 02/2025	
Datum Výjezdová základna ZZSPK v Susici						Stupeň Studie	
Objekt Výjezdová základna ZZSPK v Susici						Měřítko 1:50	
Dělník výkresu				Č. výkresu		Č. par. 1	
Pohled západní				D.1.1.8.			